

TOPOLINO



## TOPOLINO – DAS KLEINE KRAFTPAKET

Seine grosse Steinoberfläche macht den TOPOLINO zu einem echten Speicherchampion.

Der Klassiker unter den Tonwerk-Speicheröfen erfreut sich nach wie vor grosser Beliebtheit. Mit seinen weichen, fließenden Formen und der durchgängigen Steinoptik wirkt der TOPOLINO auffallend natürlich. Gleichzeitig bietet seine schnörkellose Front eine wunderbare Feuersicht und verleiht ihm eine besondere Eleganz.

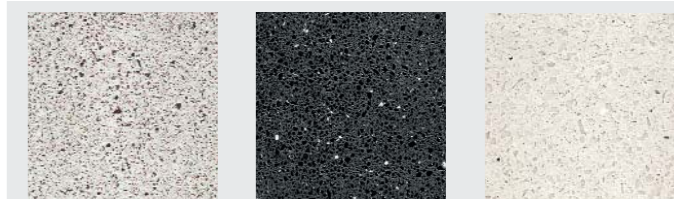
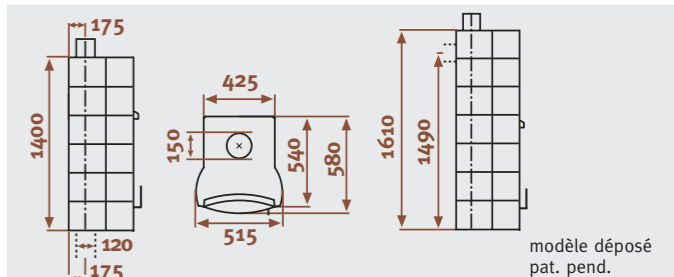
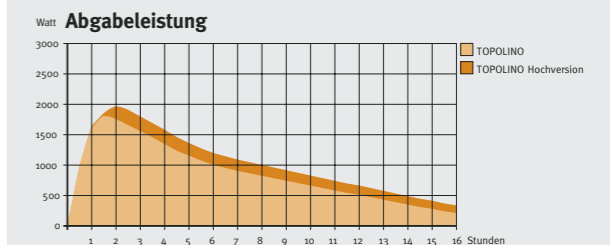
Auch in der Bedienung kann der TOPOLINO einige Raffinessen aufweisen: Mit dem Türöffner kann gleichzeitig auch die Luftzufuhr reguliert werden, so dass nur ein Bedienelement nötig ist. Die rahmenlose Glastüre ist formschön und auch besonders pflegeleicht.

Dank seiner grossen Steinoberfläche besitzt der TOPOLINO ein enormes Speichervolumen. Zwar kann es bis zu einer Stunde dauern, bis er richtig in Fahrt kommt, einmal aufgeheizt gibt der TOPOLINO jedoch über 12 Stunden lang angenehme, gesunde Strahlungswärme ab, und zwar mit nur einer Holzladung. Mit diesem enormen Wärmespeicher ist der TOPOLINO sozusagen eine moderne, aus Stein gegossene Variante eines Kachelofens, die zusätzlich knisternde Feuerromantik ins Wohnzimmer bringt.

- ① Die grosse Steinoberfläche besitzt ein enormes Wärmespeichervolumen.
- ② Der grosse Feuerraum fasst eine Menge Holz und sorgt so für einen langen Abbrand.
- ③ Die gegossenen Steinelemente werden in einer besonderen Trockenbauweise ohne Mörtel zusammengefügt.
- ④ Neu gibt es den TOPOLINO auch als Hochversion – mit noch längerer Wärmeabgabe und Option für einen Rauchgasabgang nach hinten.

### TECHNISCHE DATEN

• Holzmenge für eine Brenndauer von 60–90 min	4,5–6 kg
• Wärmeabgabedauer	> 12 h
• Feuerungstechnischer Wirkungsgrad	86 %
• Gesamtwirkungsgrad	83 %
• Wärmespeicherung	70 %
• Gewicht	415–510 kg
• Kaminanschluss	oben
• Fremdluftanschluss	unten
• Kaminzug	mind. 10 Pa
• Luftmenge pro Abbrand bei 20 °C Raumtemp.	ca. 45 m <sup>3</sup>
• VKF-Nr.	Z11753
• VHe-Nr.	0104/2
• DIN-Nr.	18 891/15a B-VG
• Nennwärmeleistung (DIN) und Heizleistung sind reine Prüfwerte. Für die charakteristische Wärmeabgabeleistung ist das Diagramm der Abgabeleistung verbindlich. Nennwärmeleistung (DIN) 8 kW; Heizleistung 3–8 kW	
• Raumheizvermögen bei 0 °C Aussentemperatur, abhängig von Bausubstanz (Dauerbrand):	
– Konventionell	200 m <sup>3</sup>
– Minergie-/Niedrigenergie-Bauweise	300 m <sup>3</sup>



HELLGRAU roh strukturiert, für Frontstein auch poliert  
SCHWARZ roh strukturiert, für Frontstein auch poliert  
WEISS poliert, nur für Frontstein



ROSA roh strukturiert, für Frontstein auch poliert

Weitere Farben auf Anfrage. Änderungen, Farb- und Strukturabweichungen vorbehalten.



«Der TOPOLINO macht aus unserem modernen Neubau ein gemütliches, warmes Zuhause.»

Kerstin Maibach, Karlsruhe